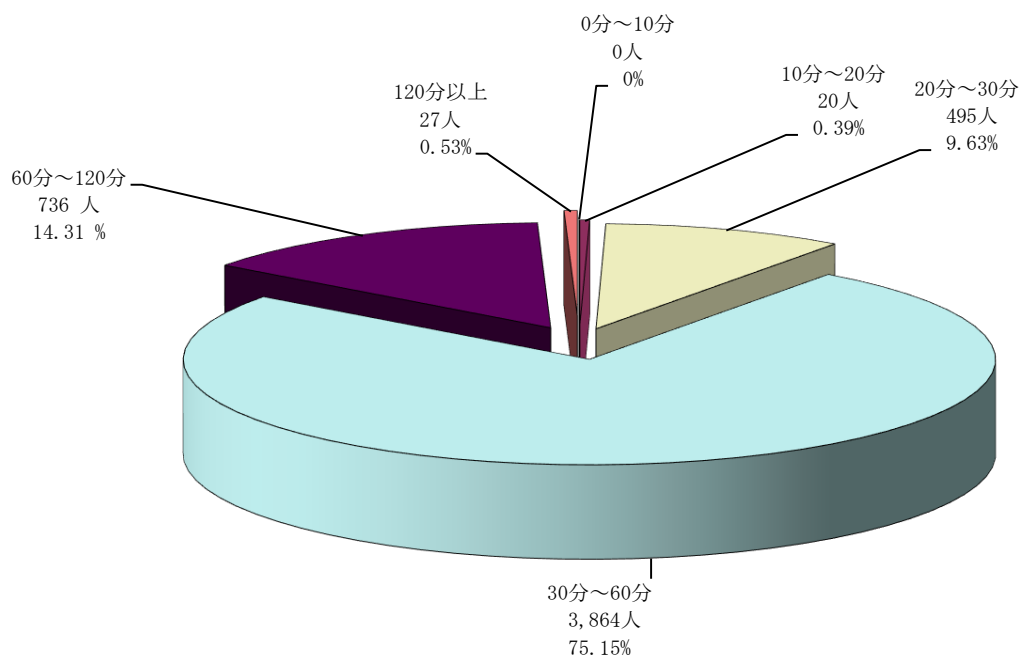


6 医療機関収容までの所要時間と搬送人員

(令和4年)

(救急の覚知から医療機関に収容されるまでに要した時間)

搬送人員 5,142人



7 現場到着平均所要時間及び収容平均所要時間

(過去5年間・単位：分)

区	分	平成30年	平成31年 令和元年	令和2年	令和3年	令和4年
現場到着までの 平均所要時間		9.7	10.0	10.3	10.3	11.5
医療機関収容までの 平均所要時間		39.5	41.2	42.9	43.5	45.8

※ 現場到着までの所要時間とは、覚知から現場到着までに要した時間

※ 医療機関収容までの所要時間とは、覚知から傷病者を医療機関等に収容するまでに要した時間

