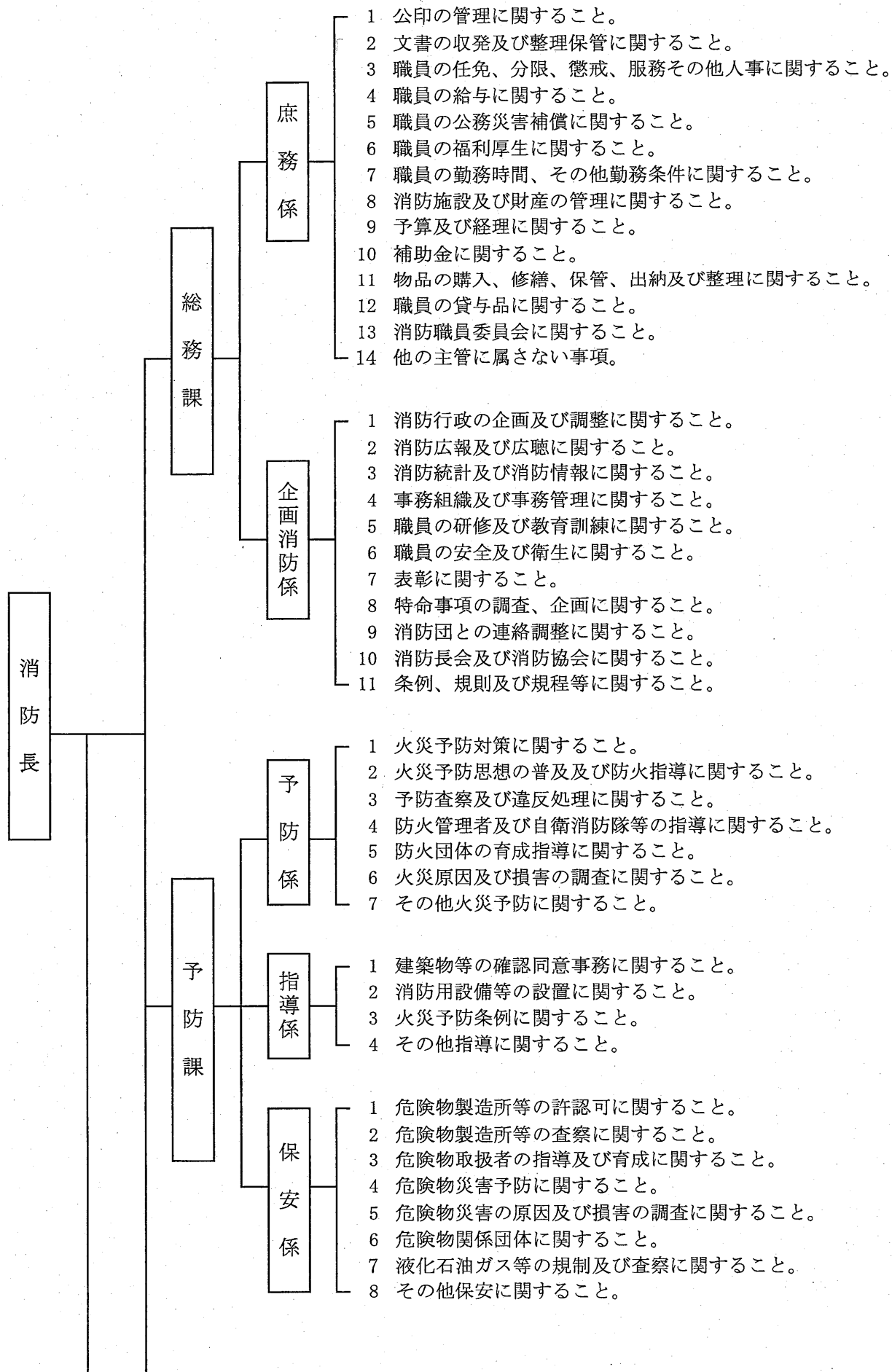
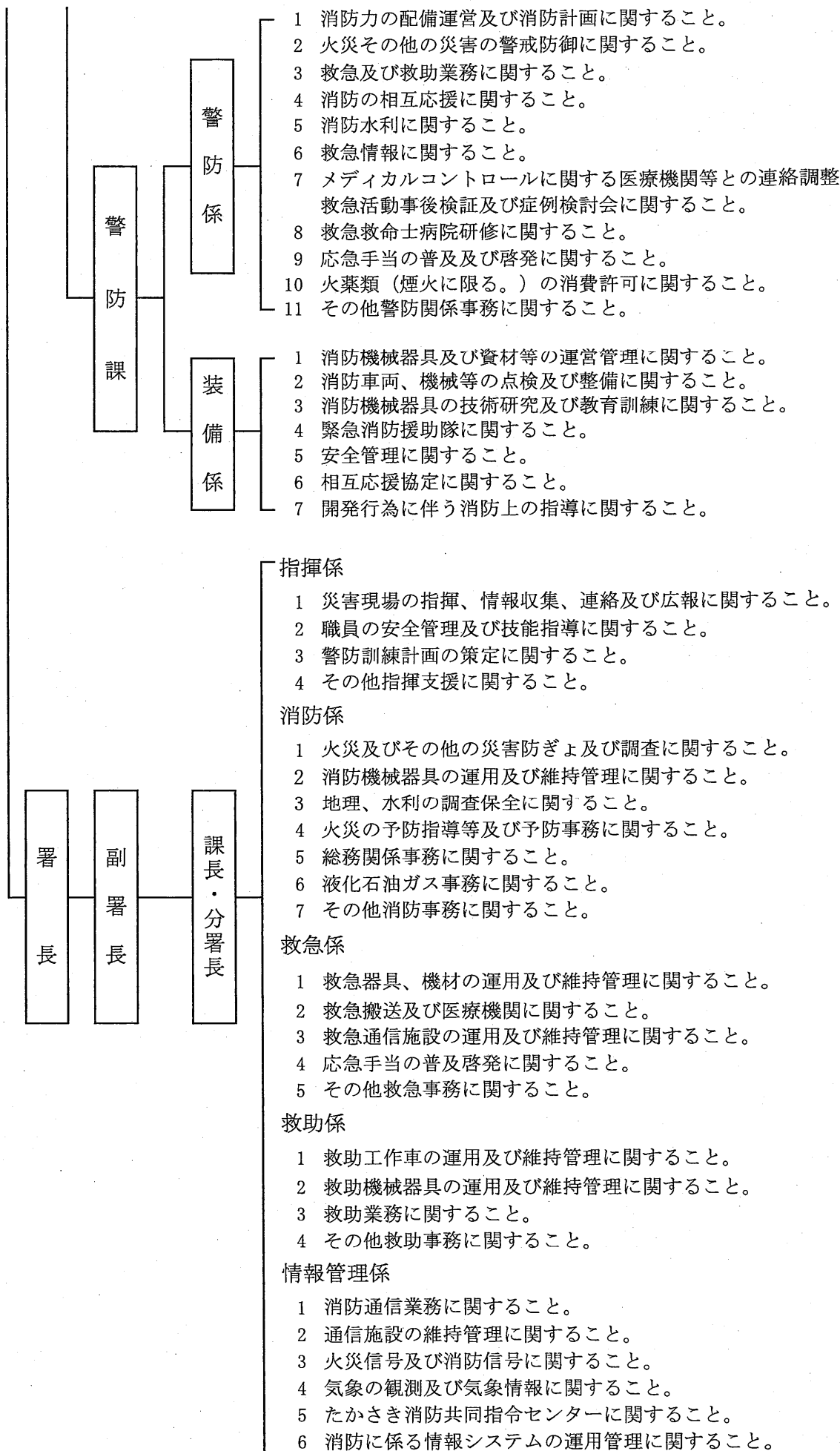


## 2 消防本部・消防署の事務分掌





### 3 消防職員数

(1) 職員の配置状況

(平成29年4月1日現在)

階 級		監	司令長	司令	司令補	士長	副士長	消防士	計	
所属・職名										
消 防 本 部	消 防 長	1							1	
	総務課	庶務係		1	1	1	2			8
		企画消防係			2			1		
	予防課	保安係		1	1		1			8
		予防係				1	2			
		指導係			1			1		
	警防課	警防係		1	1	1				5
		装備係			1		1			
	小 計		1	3	7	3	6	1	1	22
	消 防 署	署 長		1						1
副 署 長			2						2	
本 署		第 1 課		1	1	5	3	7	6	23
		第 2 課		1	1	6	3	6	7	24
分 署		東分署		1	2	4	2	4	6	19
		西分署		1	3	3	7	4	5	23
		南分署		1	4	4	1	4	5	19
		北分署		1		5	2	4	6	18
小 計			9	11	27	18	29	35	129	
緊援助隊関東ブロック訓練準備事務局派遣				1					1	
群馬県防災航空隊派遣						1			1	
高崎市・安中市消防組合ほか5一部事務組合消防指令事務協議会			1	1	1	2			5	
合 計		1	13	20	31	27	30	36	158	

(2) 職員1人に対する面積・人口・世帯数

職員1人に対する面積	1.83 Km <sup>2</sup>
職員1人に対する人口	730 人
職員1人に対する世帯数	287 世帯

※ 算出に使用した面積、人口及び世帯数は、平成29年4月1日現在のものです。