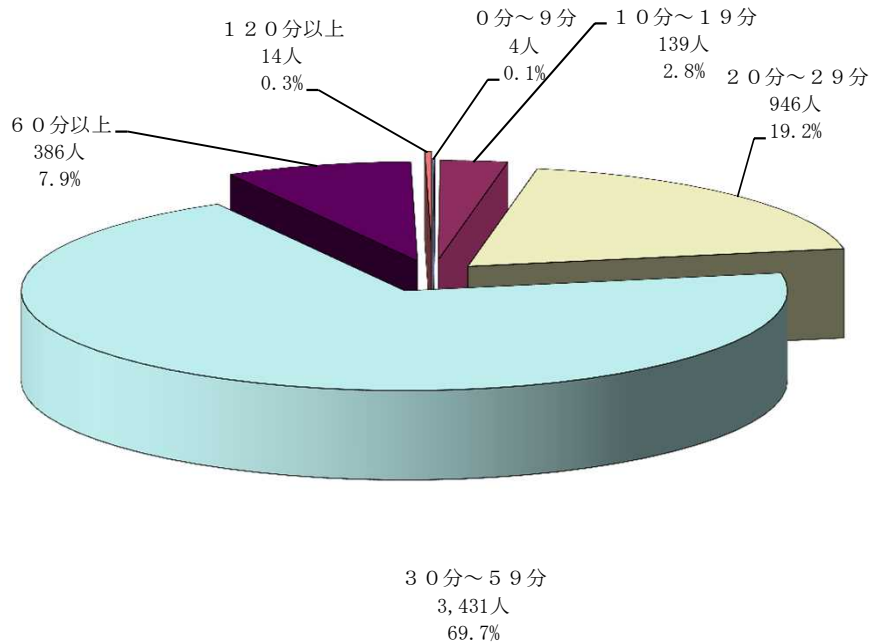


6 医療機関収容までの所要時間と搬送人員

(平成26年)

(救急の覚知から医療機関に収容されるまでに要した時間)

全搬送人員 4,920人



7 現場到着平均所要時間及び収容平均所要時間

(単位：分)

区分	平成22年	平成23年	平成24年	平成25年	平成26年
現場到着までの平均所要時間	8.8	8.9	8.9	9.4	10.1
医療機関収容までの平均所要時間	36.4	37.1	36.3	39.1	40.3

※ 現場到着までの所要時間とは、覚知から現場到着までに要した時間

※ 医療機関収容までの所要時間とは、覚知から傷病者を医療機関等に収容するまでに要した時間