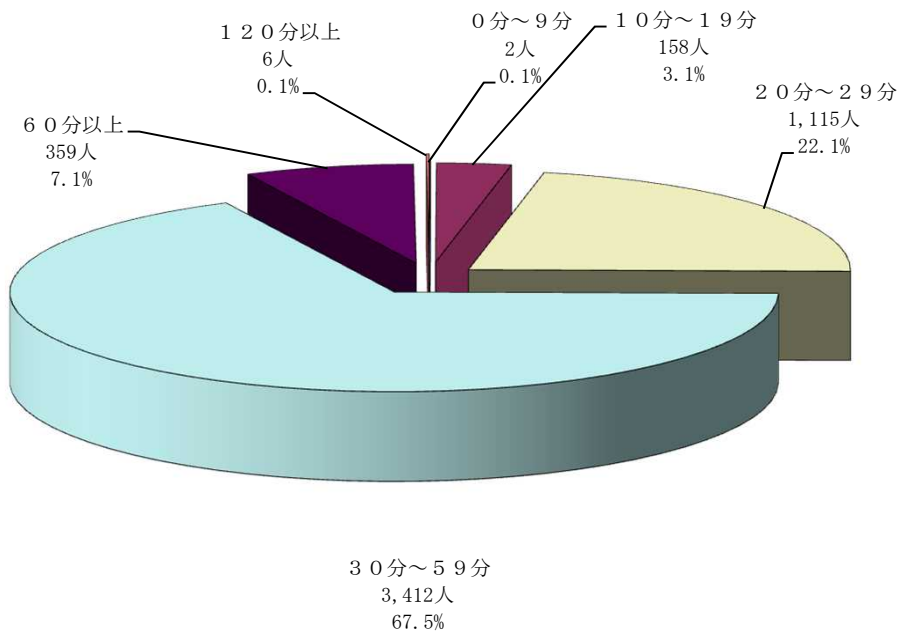


## 6 医療機関収容までの所要時間と搬送人員

(平成25年)

(救急の覚知から医療機関に収容されるまでに要した時間)

全搬送人員 5,052人



## 7 現場到着平均所要時間及び収容平均所要時間

(単位：分)

区	分	平成21年	平成22年	平成23年	平成24年	平成25年
現場到着までの平均所要時間		9.0	8.8	8.9	8.9	9.4
医療機関収容までの平均所要時間		36.7	36.4	37.1	36.3	39.1

※ 現場到着までの所要時間とは、覚知から現場到着までに要した時間

※ 医療機関収容までの所要時間とは、覚知から傷病者を医療機関等に収容するまでに要した時間